

БРС FLAT FACE - QCF СЕРИЯ



ТЕХНИЧЕСКИЕ ХАРАКТЕРИСТИКИ



Запирающий механизм
Запирающая шаровая система + Предохранитель



Пропускная способность
Up to 189 l / min



Материал
Углеродистая сталь
Нержавеющая сталь
Латунь



Рабочая температура
-20 °C / +90 °C



Interchange
16028



Система под ключения
Давление



Рабочее давление
Up to 250 Bar



Стандарты резьбы
BSP - NPT - Metric - SAE



Соединение под Давлением
Подключение: Не разрешено
Отключение: Не разрешено



Размер тела
ISO 10-25



Уплотнение
NBR - FKM



Тип клапана
Flat Face

ОСНОВНЫЕ ОБЛАСТИ ПРИМЕНЕНИЯ



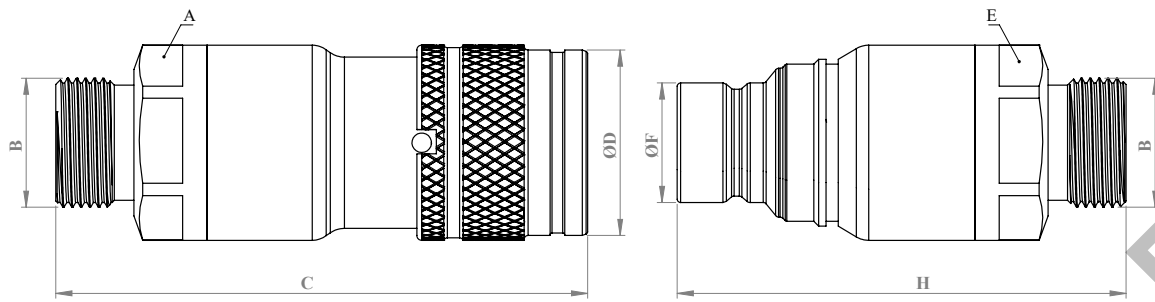
WARNING

- Подключение или отсоединение во время подачи и под динамическим давлением не допускается.
- Подключение или отсоединение не допускается, если температура внутреннего контура превышает 80 °C / 176°F
- Использование при максимальном рабочем давлении не допускается.
- Пожалуйста, убедитесь, что выбранная вами серия продуктов OLEOCON совместима с требованиями вашей системы к температуре, материалу и давлению.

INFORMATION

- Пожалуйста, свяжитесь с технической поддержкой OLEOCON по любым дополнительным вопросам.
- Конструкция с плоской поверхностью предотвращает накопление грязи или пыли в контуре.
- Экологически чистая конструкция, предотвращающая утечку жидкости при отсоединении.
- Высококачественные уплотнительные кольца обеспечивают высокий уровень защиты.
- Линейный поток предотвращает перепады давления и турбулентности.
- Прочная, безопасная, компактная и простая в использовании конструкция.
- Пожалуйста, следите за чистотой всех соединительных поверхностей, чтобы избежать скопления грязи или пыли в контуре.
- Пожалуйста, убедитесь в выравнивании и полном соединении мужской и женской частей.
- Функция предохранителя предотвращает случайное отсоединение.

ТЕХНИЧЕСКИЙ ЧЕРТЕЖ



BODY SIZE	DESCRIPTION	COUPLING GENDER	Hex		THREAD SIZE(B)	DIAMETER		LENGTH		WEIGHT			
			mm	inch		mm	inch	mm	inch	kg	lbs		
06	QCF-6A-G14M	FEMALE	A	-	1/4	D	-	C	-	-	-	-	
	QCF-6B-G14M	MALE	E	-	1/4	F	-	H	-	-	-	-	
10	QCF-10A-G38M	FEMALE	A	30	3/8	D	32	1.25	C	84	3.30	0.39	0.858
	QCF-10B-G38M	MALE	E	30	3/8	F	19.7	0.77	H	74	2.91	0.25	0.55
	QCF-10A-G12M	FEMALE	A	30	1/2	D	32	1.25	C	83	3.26	0.4	0.88
	QCF-10B-G12M	MALE	E	30	1/2	F	19.7	0.77	H	73	2.87	0.26	0.572
12.5	QCF-12A-G12M	FEMALE	A	36	1/2	D	38	1.49	C	99	3.89	0.64	1.408
	QCF-12B-G12M	MALE	E	36	1/2	F	24.5	0.96	H	82	3.22	0.41	0.902
	QCF-12A-G34M	FEMALE	A	36	3/4	D	38	1.49	C	98	3.85	0.64	1.408
	QCF-12B-G34M	MALE	E	36	3/4	F	24.5	0.96	H	81	3.18	0.41	0.902
19	QCF-19A-G34M	FEMALE	A	41	3/4	D	46.1	1.81	C	116	4.56	0.98	2.156
	QCF-19B-G34M	MALE	E	41	3/4	F	29.9	1.17	H	97	3.81	0.6	1.32
	QCF-19A-G1M	FEMALE	A	41	1	D	46.1	1.81	C	115	4.52	0.99	2.178
	QCF-19B-G1M	MALE	E	41	1	F	29.9	1.17	H	96	3.77	0.61	1.342
25	QCF-25A-G1M	FEMALE	A	50	1	D	55	2.16	C	123	4.84	1.64	3.608
	QCF-25B-G1M	MALE	E	50	1	F	36	1.41	H	106	4.17	0.96	2.112
	QCF-25A-G114M	FEMALE	A	55	1 1/4	D	55	2.16	C	121	4.76	1.55	3.41
	QCF-25B-G114M	MALE	E	55	1 1/4	F	36	1.41	H	104	4.09	0.97	2.134

ISO 8434-6

BODY SIZE	WORKING PRESSURE						BURST PRESSURE					
	COUPLE		FEMALE		MALE		COUPLE		FEMALE		MALE	
	MPa	PSI	MPa	PSI	MPa	PSI	MPa	PSI	MPa	PSI	MPa	PSI
6	-	-	-	-	-	-	-	-	-	-	-	-
10	25	3625	25	3625	25	3625	100	14500	100	14500	100	14500
12.5	25	3625	25	3625	25	3625	100	14500	100	14500	100	14500
19	25	3625	25	3625	25	3625	100	14500	100	14500	100	14500
25	20	2900	20	2900	20	2900	80	11600	80	11600	80	11600

БРС FLAT FACE - QCF СЕРИЯ



ТЕХНИЧЕСКИЕ ХАРАКТЕРИСТИКИ



Запирающий механизм
Запирающая шаровая система + Предохранитель



Пропускная способность
Up to 189 l / min



Материал
Углеродистая сталь
Нержавеющая сталь
Латунь



Рабочая температура
-20 °C / +90 °C



Interchange
16028



Система под ключения
Давление



Рабочее давление
Up to 250 Bar



Стандарты резьбы
BSP - NPT - Metric - SAE



Соединение под Давлением
Подключение: Не разрешено
Отключение: Не разрешено



Размер тела
ISO 10-25



Уплотнение
NBR - FKM



Тип клапана
Flat Face

ОСНОВНЫЕ ОБЛАСТИ ПРИМЕНЕНИЯ



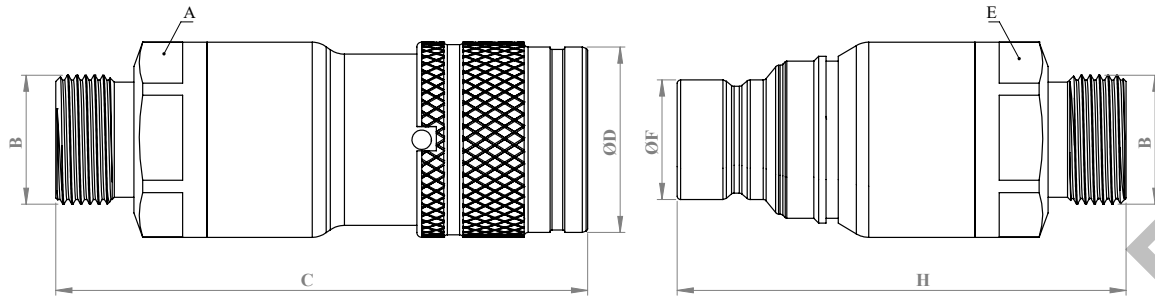
WARNING

- Подключение или отсоединение во время подачи и под динамическим давлением не допускается.
- Подключение или отсоединение не допускается, если температура внутреннего контура превышает 80 °C / 176°F
- Использование при максимальном рабочем давлении не допускается.
- Пожалуйста, убедитесь, что выбранная вами серия продуктов OLEOCON совместима с требованиями вашей системы к температуре, материалу и давлению.
- Пожалуйста, свяжитесь с технической поддержкой OLEOCON по любым дополнительным вопросам.

INFORMATION

- Конструкция с плоской поверхностью предотвращает накопление грязи или пыли в контуре.
- Экологически чистая конструкция, предотвращающая утечку жидкости при отсоединении.
- Высококачественные уплотнительные кольца обеспечивают высокий уровень защиты.
- Линейный поток предотвращает перепады давления и турбулентности.
- Прочная, безопасная, компактная и простая в использовании конструкция.
- Пожалуйста, следите за чистотой всех соединительных поверхностей, чтобы избежать скопления грязи или пыли в контуре.
- Пожалуйста, убедитесь в выравнивании и полном соединении мужской и женской частей.
- Функция предохранителя предотвращает случайное отсоединение.

ТЕХНИЧЕСКИЙ ЧЕРТЕЖ



BODY SIZE	DESCRIPTION	COUPLING GENDER	Hex			THREAD SIZE(B)	DIAMETER		LENGTH		WEIGHT			
				mm	inch			mm	inch	mm	inch	kg	lbs	
06	QCF-6A-8S	FEMALE	A	-	-	M16*1.5	D	-	-	C	-	-	-	
	QCF-6B-8S	MALE	E	-	-	M16*1.5	F	-	-	H	-	-	-	
10	QCF-10A-12S	FEMALE	A	30	1.18	M20*1.5	D	32	1.25	C	84	3.30	0.39	0.86
	QCF-10B-12S	MALE	E	30	1.18	M20*1.5	F	19.7	0.77	H	74	2.91	0.25	0.55
12.5	QCF-12A-16S	FEMALE	A	36	1.41	M24*1.5	D	38	1.49	C	99	3.89	0.64	1.41
	QCF-12B-16S	MALE	E	36	1.41	M24*1.5	F	24.5	0.96	H	82	3.22	0.4	0.88
19	QCF-19A-20S	FEMALE	A	41	1.61	M30*2	D	46.1	1.81	C	116	4.56	0.99	2.18
	QCF-19B-20S	MALE	E	41	1.61	M30*2	F	29.9	1.17	H	97	3.81	0.61	1.34
25	QCF-25A-25S	FEMALE	A	50	1.96	M36*2	D	55	2.16	C	123	4.84	1.58	3.48
	QCF-25B-25S	MALE	E	50	1.96	M36*2	F	36	1.41	H	106	4.17	0.99	2.18

ISO 8434-1

BODY SIZE	WORKING PRESSURE						BURST PRESSURE					
	COUPLE		FEMALE		MALE		COUPLE		FEMALE		MALE	
	MPa	PSI	MPa	PSI	MPa	PSI	MPa	PSI	MPa	PSI	MPa	PSI
6	-	-	-	-	-	-	-	-	-	-	-	-
10	25	3625	25	3625	25	3625	100	14500	100	14500	100	14500
12.5	25	3625	25	3625	25	3625	100	14500	100	14500	100	14500
19	25	3625	25	3625	25	3625	100	14500	100	14500	100	14500
25	20	2900	20	2900	20	2900	80	11600	80	11600	80	11600

БРС FLAT FACE - QCF СЕРИЯ



ТЕХНИЧЕСКИЕ ХАРАКТЕРИСТИКИ



Запирающий механизм
Запирающая шаровая система + Предохранитель



Пропускная способность
Up to 189 l / min



Материал
Углеродистая сталь
Нержавеющая сталь
Латунь



Рабочая температура
-20 °C / +90 °C



Interchange
16028



Система под ключения
Давление



Рабочее давление
Up to 250 Bar



Стандарты резьбы
BSP - NPT - Metric - SAE



Соединение под Давлением
Подключение: Не разрешено
Отключение: Не разрешено



Размер тела
ISO 10-25

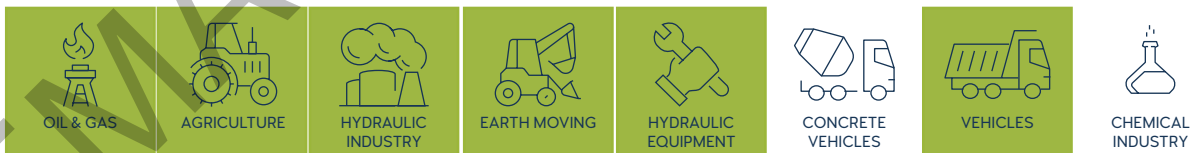


Уплотнение
NBR - FKM



Тип клапана
Flat Face

ОСНОВНЫЕ ОБЛАСТИ ПРИМЕНЕНИЯ



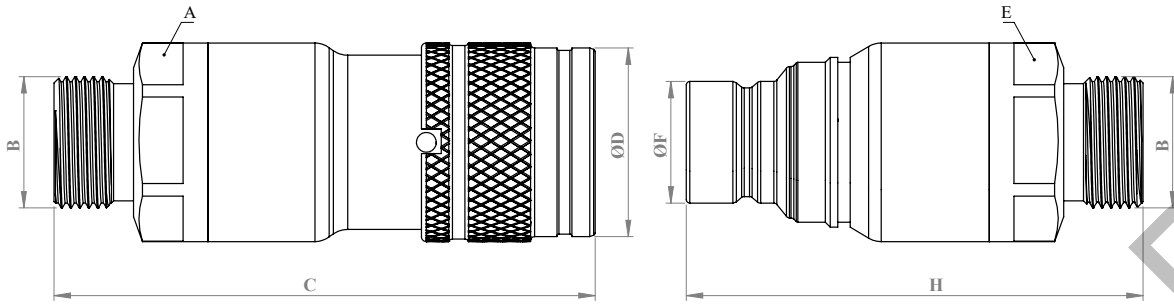
WARNING

- Подключение или отсоединение во время подачи и под динамическим давлением не допускается.
- Подключение или отсоединение не допускается, если температура внутреннего контура превышает 80 °C / 176°F
- Использование при максимальном рабочем давлении не допускается.
- Пожалуйста, убедитесь, что выбранная вами серия продуктов OLEOCON совместима с требованиями вашей системы к температуре, материалу и давлению.
- Пожалуйста, свяжитесь с технической поддержкой OLEOCON по любым дополнительным вопросам.

INFORMATION

- Конструкция с плоской поверхностью предотвращает накопление грязи или пыли в контуре.
- Экологически чистая конструкция, предотвращающая утечку жидкости при отсоединении.
- Высококачественные уплотнительные кольца обеспечивают высокий уровень защиты.
- Линейный поток предотвращает перепады давления и турбулентности.
- Прочная, безопасная, компактная и простая в использовании конструкция.
- Пожалуйста, следите за чистотой всех соединительных поверхностей, чтобы избежать скопления грязи или пыли в контуре.
- Пожалуйста, убедитесь в выравнивании и полном соединении мужской и женской частей.
- Функция предохранителя предотвращает случайное отсоединение.

ТЕХНИЧЕСКИЙ ЧЕРТЕЖ



BODY SIZE	DESCRIPTION	COUPLING GENDER	Hex		THREAD SIZE(B)	DIAMETER		LENGTH		WEIGHT				
			mm	inch		mm	inch	mm	inch	kg	lbs			
06	QCF-6A-8L	FEMALE	A	-	-	M14*1.5	D	-	-	C	-	-	-	
	QCF-6B-8L	MALE	E	-	-	M14*1.5	F	-	-	H	-	-	-	
	QCF-6A-8L	FEMALE	A	-	-	M16*1.5	-	-	-	-	-	-	-	
	QCF-6A-8L	MALE	E	-	-	M16*1.5	-	-	-	-	-	-	-	
10	QCF-10A-10L	FEMALE	A	30	1,18	M16*1.5	D	32	1,25	C	84	3,30	0,38	0,84
	QCF-10B-10L	MALE	E	30	1,18	M16*1.5	F	19,7	0,77	H	74	2,91	0,24	0,53
	QCF-10A-12L	FEMALE	A	30	1,18	M18*1.5	D	32	1,25	C	83	3,26	0,38	0,84
	QCF-10B-12L	MALE	E	30	1,18	M18*1.5	F	19,7	0,77	H	73	2,87	0,24	0,53
	QCF-10A-15L	FEMALE	A	30	1,18	M22*1.5	D	32	1,25	C	83	3,26	0,39	0,86
	QCF-10B-15L	MALE	E	30	1,18	M22*1.5	F	19,7	0,77	H	73	2,87	0,25	0,55
12.5	QCF-12A-12L	FEMALE	A	36	1,41	M18*1.5	D	38	1,49	C	99	3,89	0,63	1,39
	QCF-12B-12L	MALE	E	36	1,41	M18*1.5	F	24,5	0,96	H	82	3,22	0,4	0,88
	QCF-12A-15L	FEMALE	A	36	1,41	M22*1.5	D	38	1,49	C	98	3,85	0,63	1,39
	QCF-12B-15L	MALE	E	36	1,41	M22*1.5	F	24,5	0,96	H	81	3,18	0,4	0,88
	QCF-12A-18L	FEMALE	A	36	1,41	M26*1.5	D	38	1,49	C	98	3,85	0,63	1,39
	QCF-12B-18L	MALE	E	36	1,41	M26*1.5	F	24,5	0,96	H	81	3,18	0,4	0,88
19	QCF-19A-18L	FEMALE	A	41	1,61	M26*1.5	D	46,1	1,81	C	116	4,56	0,98	2,16
	QCF-19B-18L	MALE	E	41	1,61	M26*1.5	F	29,9	1,17	H	97	3,81	0,6	1,32
	QCF-19A-22L	FEMALE	A	41	1,61	M30*2	D	46,1	1,81	C	115	4,52	0,97	2,13
	QCF-19B-22L	MALE	E	41	1,61	M30*2	F	29,9	1,17	H	96	3,77	0,59	1,30
25	QCF-25A-28L	FEMALE	A	50	1,96	M36*2	D	55	2,16	C	123	4,84	1,5	3,30
	QCF-25B-28L	MALE	E	50	1,96	M36*2	F	36	1,41	H	106	4,17	0,92	2,02













ISO 8434-1

BODY SIZE	WORKING PRESSURE						BURST PRESSURE						
	COUPLE		FEMALE		MALE		COUPLE		FEMALE		MALE		
	MPa	PSI	MPa	PSI	MPa	PSI	MPa	PSI	MPa	PSI	MPa	PSI	
6	-	-	-	-	-	-	-	-	-	-	-	-	-
10	25	3625	25	3625	25	3625	100	14500	100	14500	100	14500	
12.5	25	3625	25	3625	25	3625	100	14500	100	14500	100	14500	
19	25	3625	25	3625	25	3625	100	14500	100	14500	100	14500	
25	20	2900	20	2900	20	2900	80	11600	80	11600	80	11600	

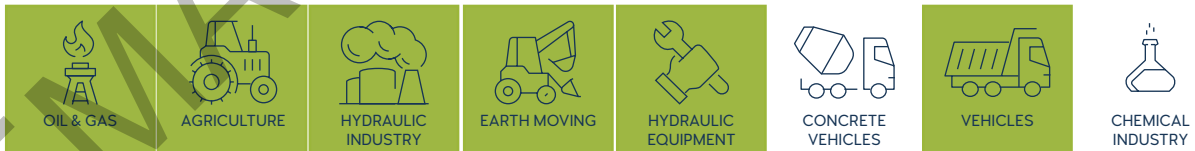
БРС FLAT FACE - QCF СЕРИЯ



ТЕХНИЧЕСКИЕ ХАРАКТЕРИСТИКИ

	Запирающий механизм Запирающая шаровая система + Предохранитель		Пропускная способность Up to 189 l / min		Материал Углеродистая сталь Нержавеющая сталь Латунь
	Рабочая температура -20 °C / +90 °C		Interchange 16028		Система под ключения Давление
	Рабочее давление Up to 250 Bar		Стандарты резьбы BSP - NPT - Metric - SAE		Соединение под Давлением Подключение: Не разрешено Отключение: Не разрешено
	Размер тела ISO 10-25		Уплотнение NBR - FKM		Тип клапана Flat Face

ОСНОВНЫЕ ОБЛАСТИ ПРИМЕНЕНИЯ



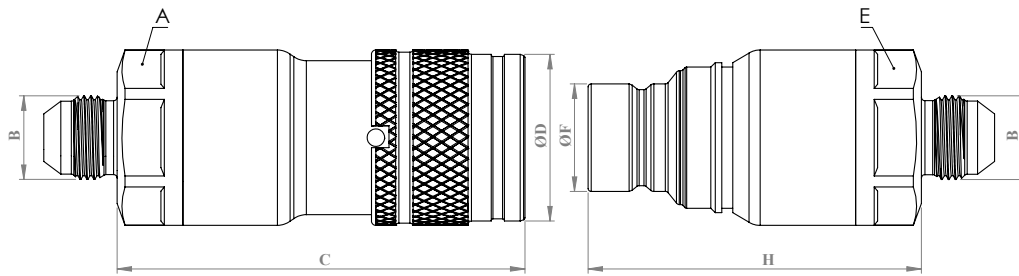
WARNING

- Подключение или отсоединение во время подачи и под динамическим давлением не допускается.
- Подключение или отсоединение не допускается, если температура внутреннего контура превышает 80 °C / 176°F
- Использование при максимальном рабочем давлении не допускается.
- Пожалуйста, убедитесь, что выбранная вами серия продуктов OLEOCON совместима с требованиями вашей системы к температуре, материалу и давлению.
- Пожалуйста, свяжитесь с технической поддержкой OLEOCON по любым дополнительным вопросам.

INFORMATION

- Конструкция с плоской поверхностью предотвращает накопление грязи или пыли в контуре.
- Экологически чистая конструкция, предотвращающая утечку жидкости при отсоединении.
- Высококачественные уплотнительные кольца обеспечивают высокий уровень защиты.
- Линейный поток предотвращает перепады давления и турбулентности.
- Прочная, безопасная, компактная и простая в использовании конструкция.
- Пожалуйста, следите за чистотой всех соединительных поверхностей, чтобы избежать скопления грязи или пыли в контуре.
- Пожалуйста, убедитесь в выравнивании и полном соединении мужской и женской частей.
- Функция предохранителя предотвращает случайное отсоединение.

ТЕХНИЧЕСКИЙ ЧЕРТЕЖ



BODY SIZE	DESCRIPTION	COUPLING GENDER	Hex		THREAD SIZE(B)	DIAMETER		LENGTH		WEIGHT				
			mm	inch		mm	inch	mm	inch	kg	lbs			
06	QCF-6A-MSAE6	FEMALE	A	-	-	9/16-18 UNF	D	-	-	C	-	-		
	QCF-6B-MSAE6	MALE	E	-	-	9/16-18 UNF	F	-	-	H	-	-		
10	QCF-10A-MSAE6	FEMALE	A	30	1.18	9/16-18 UNF	D	32	1.25	C	84	3.30	0.39	0.858
	QCF-10B-MSAE6	MALE	E	30	1.18	9/16-18 UNF	F	19.7	0.77	H	74	2.91	0.24	0.528
	QCF-10A-MSAE8	FEMALE	A	30	1.18	3/4 -16 UNF	D	32	1.25	C	83	3.26	0.4	0.88
	QCF-10B-MSAE8	MALE	E	30	1.18	3/4 -16 UNF	F	19.7	0.77	H	73	2.87	0.25	0.55
	QCF-10A-MSAE10	FEMALE	A	30	1.18	7/8-14 UNF	D	32	1.25	C	83	3.26	0.4	0.88
	QCF-10B-MSAE10	MALE	E	30	1.18	7/8-14 UNF	F	19.7	0.77	H	73	2.87	0.26	0.572
12.5	QCF-12A-MSAE8	FEMALE	A	36	1.41	3/4 -16 UNF	D	38	1.49	C	99	3.89	0.63	1.386
	QCF-12B-MSAE8	MALE	E	36	1.41	3/4-16UNF	F	24.5	0.96	H	82	3.22	0.4	0.88
	QCF-12A-MSAE10	FEMALE	A	36	1.41	7/8-14UNF	D	38	1.49	C	98	3.85	0.64	1.408
19	QCF-12B-MSAE10	MALE	E	36	1.41	7/8-14 UNF	F	24.5	0.96	H	81	3.18	0.41	0.902
	QCF-19A-MSAE12	FEMALE	A	41	1.61	1 1/16 -12UN	D	46.1	1.81	C	116	4.56	1	2.2
25	QCF-19B-MSAE12	MALE	E	41	1.61	1 1/16-12 UN	F	29.9	1.17	H	97	3.81	0.62	1.364
	QCF-25A-MSAE16	FEMALE	A	50	1.96	1 5/16-12UN	D	55	2.16	C	123	4.84	1.56	3.432
	QCF-25B-MSAE16	MALE	E	50	1.96	1 5/16-12UN	F	36	1.41	H	106	4.17	0.98	2.156

ISO8434-2

BODY SIZE	WORKING PRESSURE						BURST PRESSURE					
	COUPLE		FEMALE		MALE		COUPLE		FEMALE		MALE	
	MPa	PSI	MPa	PSI	MPa	PSI	MPa	PSI	MPa	PSI	MPa	PSI
6	-	-	-	-	-	-	-	-	-	-	-	-
10	25	3625	25	3625	25	3625	100	14500	100	14500	100	14500
12.5	25	3625	25	3625	25	3625	100	14500	100	14500	100	14500
19	25	3625	25	3625	25	3625	100	14500	100	14500	100	14500
25	20	2900	20	2900	20	2900	80	11600	80	11600	80	11600