

БРС FLAT FACE - QCF СЕРИЯ



ТЕХНИЧЕСКИЕ ХАРАКТЕРИСТИКИ



Запирающий механизм
Запирающая шаровая система + Предохранитель



Пропускная способность
Up to 189 l / min



Материал
Углеродистая сталь
Нержавеющая сталь
Латунь



Рабочая температура
-20 °C / +90 °C



Interchange
16028



Система под ключения
Давление



Рабочее давление
Up to 250 Bar



Стандарты резьбы
BSP - NPT - Metric - SAE



Соединение под Давлением
Подключение: Не разрешено
Отключение: Не разрешено



Размер тела
ISO 10-25



Уплотнение
NBR - FKM



Тип клапана
Flat Face

ОСНОВНЫЕ ОБЛАСТИ ПРИМЕНЕНИЯ



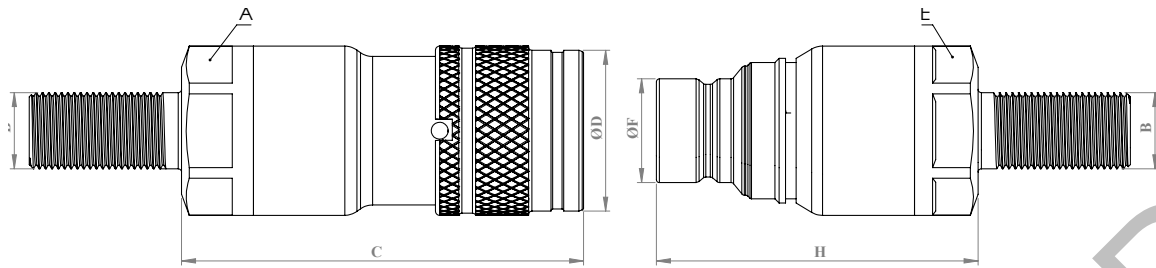
WARNING

- Подключение или отсоединение во время подачи и под динамическим давлением не допускается.
- Подключение или отсоединение не допускается, если температура внутреннего контура превышает 80 °C / 176°F
- Использование при максимальном рабочем давлении не допускается.
- Пожалуйста, убедитесь, что выбранной вами серия продуктов OLEOCON совместима с требованиями вашей системы к температуре, материалу и давлению.
- Пожалуйста, свяжитесь с технической поддержкой OLEOCON по любым дополнительным вопросам.

INFORMATION

- Конструкция с плоской поверхностью предотвращает накопление грязи или пыли в контуре.
- Экологически чистая конструкция, предотвращающая утечку жидкости при отсоединении.
- Высококачественные уплотнительные кольца обеспечивают высокий уровень защиты.
- Линейный поток предотвращает перепады давления и турбулентности.
- Прочная, безопасная, компактная и простая в использовании конструкция.
- Пожалуйста, следите за чистотой всех соединительных поверхностей, чтобы избежать скопления грязи или пыли в контуре.
- Пожалуйста, убедитесь в выравнивании и полном соединении мужской и женской частей.
- Функция предохранителя предотвращает случайное отсоединение.

ТЕХНИЧЕСКИЙ ЧЕРТЕЖ



BODY SIZE	DESCRIPTION	COUPLING GENDER	Hex		THREAD SIZE(B)	DIAMETER		LENGTH		WEIGHT				
			mm	inch		mm	inch	mm	inch	kg	lbs			
06	QCF-6A-8S-BH	FEMALE	A	-	-	M16*1.5	D	-	-	C	-	-	-	
	QCF-6B-8S-BH	MALE	E	-	-	M16*1.5	F	-	-	H	-	-	-	
10	QCF-10A-12S-BH	FEMALE	A	30	1.18	M20*1.5	D	32	1.25	C	84	3.30	0.44	0.968
	QCF-10B-12S-BH	MALE	E	30	1.18	M20*1.5	F	19.7	0.77	H	74	2.91	0.3	0.66
12.5	QCF-12A-16S-BH	FEMALE	A	36	1.41	M24*1.5	D	38	1.49	C	99	3.89	0.7	1.54
	QCF-12B-16S-BH	MALE	E	36	1.41	M24*1.5	F	24.5	0.96	H	82	3.22	0.47	1.034
19	QCF-19A-20S-BH	FEMALE	A	41	1.61	M30*2	D	46.1	1.81	C	116	4.56	1.09	2.398
	QCF-19B-20S-BH	MALE	E	41	1.61	M30*2	F	29.9	1.17	H	97	3.81	0.7	1.54
25	QCF-25A-25S-BH	FEMALE	A	50	1.96	M36*2	D	55	2.16	C	123	4.84	1.72	3.784
	QCF-25B-25S-BH	MALE	E	50	1.96	M36*2	F	36	1.41	H	106	4.17	1.12	2.464













ISO 8434-1

BODY SIZE	WORKING PRESSURE						BURST PRESSURE					
	COUPLE		FEMALE		MALE		COUPLE		FEMALE		MALE	
	MPa	PSI	MPa	PSI	MPa	PSI	MPa	PSI	MPa	PSI	MPa	PSI
6	-	-	-	-	-	-	-	-	-	-	-	-
10	25	3625	25	3625	25	3625	100	14500	100	14500	100	14500
12.5	25	3625	25	3625	25	3625	100	14500	100	14500	100	14500
19	25	3625	25	3625	25	3625	100	14500	100	14500	100	14500
25	20	2900	20	2900	20	2900	80	11600	80	11600	80	11600

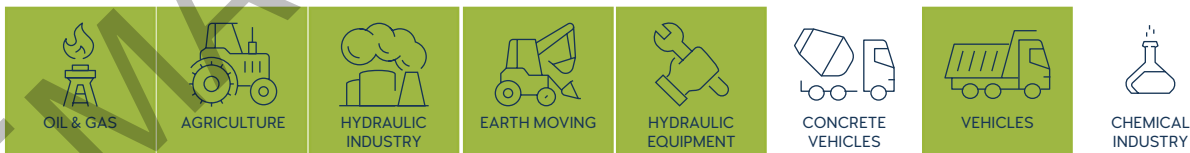
БРС FLAT FACE - QCF СЕРИЯ



ТЕХНИЧЕСКИЕ ХАРАКТЕРИСТИКИ

	Запирающий механизм Запирающая шаровая система + Предохранитель		Пропускная способность Up to 189 l/min		Материал Углеродистая сталь Нержавеющая сталь Латунь
	Рабочая температура -20 °C / +90 °C		Interchange 16028		Система подключения Давление
	Рабочее давление Up to 250 Bar		Стандарты резьбы BSP - NPT - Metric - SAE		Соединение под Давлением Подключение: Не разрешено Отключение: Не разрешено
	Размер тела ISO 10-25		Уплотнение NBR - FKM		Тип клапана Flat Face

ОСНОВНЫЕ ОБЛАСТИ ПРИМЕНЕНИЯ



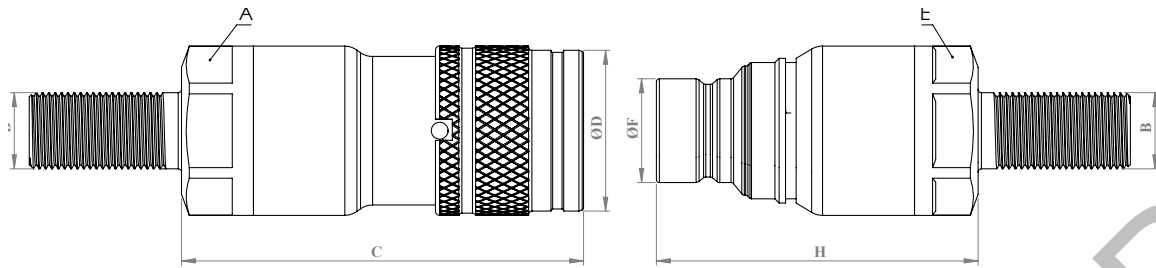
WARNING

- Подключение или отсоединение во время подачи и под динамическим давлением не допускается.
- Подключение или отсоединение не допускается, если температура внутреннего контура превышает 80 °C / 176°F
- Использование при максимальном рабочем давлении не допускается.
- Пожалуйста, убедитесь, что выбранной вами серия продуктов OLEOCON совместима с требованиями вашей системы к температуре, материалу и давлению.
- Пожалуйста, свяжитесь с технической поддержкой OLEOCON по любым дополнительным вопросам.

INFORMATION

- Конструкция с плоской поверхностью предотвращает накопление грязи или пыли в контуре.
- Экологически чистая конструкция, предотвращающая утечку жидкости при отсоединении.
- Высококачественные уплотнительные кольца обеспечивают высокий уровень защиты.
- Линейный поток предотвращает перепады давления и турбулентности.
- Прочная, безопасная, компактная и простая в использовании конструкция.
- Пожалуйста, следите за чистотой всех соединительных поверхностей, чтобы избежать скопления грязи или пыли в контуре.
- Пожалуйста, убедитесь в выравнивании и полном соединении мужской и женской частей.
- Функция предохранителя предотвращает случайное отсоединение.

ТЕХНИЧЕСКИЙ ЧЕРТЕЖ



BODY SIZE	DESCRIPTION	COUPLING GENDER	Hex		THREAD SIZE(B)	DIAMETER			LENGTH		WEIGHT			
			mm	inch		mm	inch	mm	inch	kg	lbs			
06	QCF-6A-8L-BH	FEMALE	A	-	M14*1.5	D	-	-	C	-	-	-	-	
	QCF-6B-8L-BH	MALE	E	-	M14*1.5	F	-	-	H	-	-	-	-	
	QCF-6A-8L-BH	FEMALE	A	-	M16*1.5	D	-	-	C	-	-	-	-	
	QCF-6A-8L-BH	MALE	E	-	M16*1.5	F	-	-	H	-	-	-	-	
10	QCF-10A-10L-BH	FEMALE	A	30	1.18	M16*1.5	D	32	1.25	C	84	3.30	0.41	0.902
	QCF-10B-10L-BH	MALE	E	30	1.18	M16*1.5	F	19.7	0.77	H	74	2.91	0.27	0.594
	QCF-10A-12L-BH	FEMALE	A	30	1.18	M18*1.5	D	32	1.25	C	83	3.26	0.41	0.902
	QCF-10B-12L-BH	MALE	E	30	1.18	M18*1.5	F	19.7	0.77	H	73	2.87	0.27	0.594
	QCF-10A-15L-BH	FEMALE	A	30	1.18	M22*1.5	D	32	1.25	C	83	3.26	0.44	0.968
	QCF-10B-15L-BH	MALE	E	30	1.18	M22*1.5	F	19.7	0.77	H	73	2.87	0.29	0.638
12.5	QCF-12A-12L-BH	FEMALE	A	36	1.41	M18*1.5	D	38	1.49	C	99	3.89	0.66	1.452
	QCF-12B-12L-BH	MALE	E	36	1.41	M18*1.5	F	24.5	0.96	H	82	3.22	0.43	0.946
	QCF-12A-15L-BH	FEMALE	A	36	1.41	M22*1.5	D	38	1.49	C	98	3.85	0.68	1.496
	QCF-12B-15L-BH	MALE	E	36	1.41	M22*1.5	F	24.5	0.96	H	81	3.18	0.45	0.99
	QCF-12A-18L-BH	FEMALE	A	36	1.41	M26*1.5	D	38	1.49	C	98	3.85	0.7	1.54
	QCF-12B-18L-BH	MALE	E	36	1.41	M26*1.5	F	24.5	0.96	H	81	3.18	0.47	1.034
19	QCF-19A-18L-BH	FEMALE	A	41	1.61	M26*1.5	D	46.1	1.81	C	116	4.56	1.05	2.31
	QCF-19B-18L-BH	MALE	E	41	1.61	M26*1.5	F	29.9	1.17	H	97	3.81	0.67	1.474
	QCF-19A-22L-BH	FEMALE	A	41	1.61	M30*2	D	46.1	1.81	C	115	4.52	1.06	2.332
	QCF-19B-22L-BH	MALE	E	41	1.61	M30*2	F	29.9	1.17	H	96	3.77	0.68	1.496
25	QCF-25A-28L-BH	FEMALE	A	50	1.96	M36*2	D	55	2.16	C	123	4.84	1.63	3.586
	QCF-25B-28L-BH	MALE	E	50	1.96	M36*2	F	36	1.41	H	106	4.17	1.04	2.288

ISO8434-1

BODY SIZE	WORKING PRESSURE						BURST PRESSURE					
	COUPLE		FEMALE		MALE		COUPLE		FEMALE		MALE	
	MPa	PSI	MPa	PSI	MPa	PSI	MPa	PSI	MPa	PSI	MPa	PSI
6	-	-	-	-	-	-	-	-	-	-	-	-
10	25	3625	25	3625	25	3625	100	14500	100	14500	100	14500
12.5	25	3625	25	3625	25	3625	100	14500	100	14500	100	14500
19	25	3625	25	3625	25	3625	100	14500	100	14500	100	14500
25	20	2900	20	2900	20	2900	80	11600	80	11600	80	11600