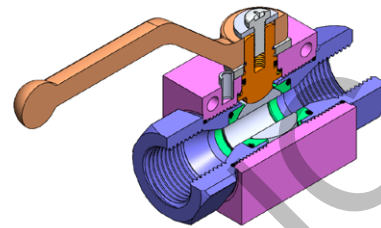
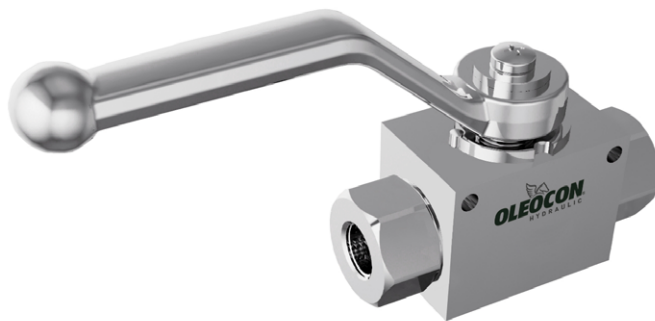


ДВУХХОДОВОЙ ШАРОВЫЙ КРАН BALL VALVES - KV2



ТЕХНИЧЕСКИЕ ХАРАКТЕРИСТИКИ



Рабочая температура
-20 °C / +80 °C



Материал
Высокопрочная углеродистая сталь
Нержавеющая сталь



Рабочее давление
Up to 500 Bar



Стандарт резьбы
BSP - NPT - SAE - Metric



Размер тела
DN10-25



Уплотнение
NBR - FKM - PTFE - EPDM

ОСНОВНЫЕ ОБЛАСТИ ПРИМЕНЕНИЯ



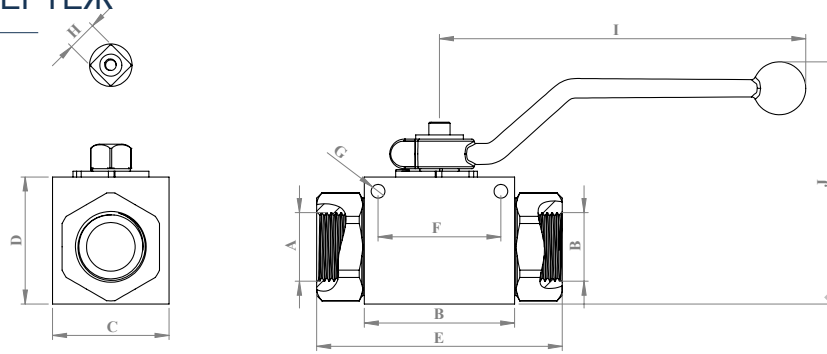
WARNING

- Пожалуйста, убедитесь, что скорость потока не превышает обычных значений.
- Пожалуйста, не допускайте ненормальных условий эксплуатации. (Например, для колебаний, импульсных давлений, гидроударов, кавитации и пропорций твердых материалов и абразивов.)
- Пожалуйста, не прикасайтесь к клапанам при рабочей температуре ниже -20°C или выше +50°C
- Пожалуйста, следите за чистотой всех соединительных поверхностей, чтобы избежать скопления грязи или пыли в контуре.
- Пожалуйста, убедитесь в выравнивании и полном соединении сборочных деталей.
- Пожалуйста, не используйте при превышении максимального рабочего давления.
- Пожалуйста, убедитесь, что выбранная вами серия продуктов OLEOCON совместима с требованиями вашей системы к температуре, материалу и давлению.
- Пожалуйста, свяжитесь с технической поддержкой OLEOCON по любым дополнительным вопросам.

INFORMATION

- Гидравлические 2-ходовые шаровые краны серии KV2 используются для перекрытия или открытия проточного канала, а их простота в эксплуатации обеспечивает неограниченный поток.
- Благодаря своей объемной структуре они работают быстро и эффективно и предотвращают кавитацию.
- Шаровые краны серии KV2 могут быть заблокированы в открытом или закрытом положении с помощью стопорной шайбы на кольцевом штифте.
- Внутренний шарик изготовлен из твердой хромированной стали с посадкой delrin (POM).

ТЕХНИЧЕСКИЙ ЧЕРТЕЖ



SIZE DN	DESCRIPTION	A	B		C		D		E		F		G		H		I		J		WEIGHT	
			mm	inch	mm	inch	mm	inch	mm	inch	mm	inch	mm	inch	mm	inch	mm	inch	mm	inch	kg	inch
10	KV2-10G14	1/4	46	1.81	30	1.18	35	1.37	75	2.95	38	1.49	4.2	0.16	10	0.39	108	5.74	76	2.99	0.45	0.99
	KV2-10G38	3/8	46	1.81	30	1.18	35	1.37	75	2.95	38	1.49	4.2	0.16	10	0.39	108	5.74	76	2.99	0.42	0.93
12.5	KV2-12G12	1/2	51	2	35	1.37	40	1.57	82.5	3.24	41.5	1.63	5	0.19	10	0.39	108	7.48	82	3.22	0.62	1.37
20	KV2-20G34	3/4	61	2.4	45	1.77	55	2.16	92	3.62	50	1.96	6.5	0.25	14	0.55	175	8.7	110	4.33	1.26	2.79
25	KV2-25G1	1	71	2.79	55	2.16	60	2.36	116	4.56	58	2.28	6.5	0.25	14	0.55	175	9.17	114	4.48	1.88	4.17
	KV2-25G114	1 1/4	71	2.79	55	2.16	60	2.36	130	5.11	58	2.28	6.5	0.25	14	0.55	175	9.44	114	4.48	1.95	4.32
	KV2-25G112	1 1/2	71	2.79	55	2.16	60	2.36	136	5.35	58	2.28	6.5	0.25	14	0.55	175	9.56	114	4.48	2.05	4.55

ISO 1179-1 BSPP

SIZE DN	DESCRIPTION	A	B		C		D		E		F		G		H		I		J		WEIGHT	
			mm	inch	mm	inch	mm	inch	mm	inch	mm	inch	mm	inch	mm	inch	mm	inch	mm	inch	kg	inch
10	KV2-10NPT14	1/4	46	1.81	30	1.18	35	1.37	75	2.95	38	1.49	4.2	0.16	10	0.39	108	5.74	76	2.99	0.45	0.99
	KV2-10NPT38	3/8	46	1.81	30	1.18	35	1.37	75	2.95	38	1.49	4.2	0.16	10	0.39	108	5.74	76	2.99	0.42	0.93
12.5	KV2-12NPT12	1/2	51	2	35	1.37	40	1.57	82.5	3.24	41.5	1.63	5	0.19	10	0.39	108	7.48	82	3.22	0.62	1.37
20	KV2-20NPT34	3/4	61	2.4	45	1.77	55	2.16	92	3.62	50	1.96	6.5	0.25	14	0.55	175	8.7	110	4.33	1.26	2.79
25	KV2-25NPT1	1	71	2.79	55	2.16	60	2.36	116	4.56	58	2.28	6.5	0.25	14	0.55	175	9.17	114	4.48	1.88	4.17
	KV2-25NPT114	1 1/4	71	2.79	55	2.16	60	2.36	130	5.11	58	2.28	6.5	0.25	14	0.55	175	9.44	114	4.48	1.95	4.32
	KV2-25NPT112	1 1/2	71	2.79	55	2.16	60	2.36	136	5.35	58	2.28	6.5	0.25	14	0.55	175	9.56	114	4.48	2.05	4.55

ASME B1.20.1 NPT

SIZE DN	DESCRIPTION	A	B		C		D		E		F		G		H		I		J		WEIGHT	
			mm	inch	mm	inch	mm	inch	mm	inch	mm	inch	mm	inch	mm	inch	mm	inch	mm	inch	kg	inch
10	KV2-10SAE4	7/16 UNF	46	1.81	30	1.18	35	1.37	75	2.95	38	1.49	4.2	0.16	10	0.39	108	5.74	76	2.99	0.45	0.99
	KV2-10SAE6	9/16 UNF	46	1.81	30	1.18	35	1.37	75	2.95	38	1.49	4.2	0.16	10	0.39	108	5.74	76	2.99	0.42	0.93
12.5	KV2-12SAE8	3/4 UNF	51	2	35	1.37	40	1.57	82.5	3.24	41.5	1.63	5	0.19	10	0.39	108	7.48	82	3.22	0.62	1.37
20	KV2-20SAE12	1 1/16 UN	61	2.4	45	1.77	55	2.16	92	3.62	50	1.96	6.5	0.25	14	0.55	175	8.7	110	4.33	1.26	2.79
25	KV2-25SAE16	1 5/16 UN	71	2.79	55	2.16	60	2.36	116	4.56	58	2.28	6.5	0.25	14	0.55	175	9.17	114	4.48	1.88	4.17
	KV2-25SAE20	1 5/8 UN	71	2.79	55	2.16	60	2.36	130	5.11	58	2.28	6.5	0.25	14	0.55	175	9.44	114	4.48	1.95	4.32
	KV2-25SAE24	1 7/8 UN	71	2.79	55	2.16	60	2.36	136	5.35	58	2.28	6.5	0.25	14	0.55	175	9.56	114	4.48	2.05	4.55

ISO 11926-1

WORKING PRESSURE															
10(6)		10		12		20		25		25 (31.5)		25 (40)			
MPa	Psi	MPa	Psi	MPa	Psi	MPa	Psi	MPa	Psi	MPa	Psi	MPa	Psi		
50	7250	50	7250	50	7250	40	5800	40	5800	35	5075	35	5075		