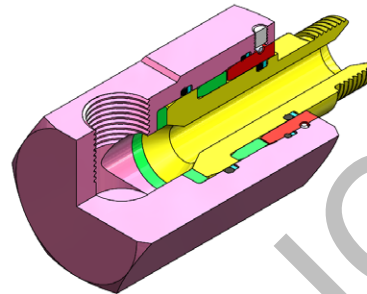


ВЕРТЛЮГ УГЛОВОЙ SWIWEL JOINT - SJE SERIES ELBOW



ТЕХНИЧЕСКИЕ ХАРАКТЕРИСТИКИ



Рабочее давление
-20 °C / +80 °C



Материал
Углеродистая сталь
Нержавеющая сталь
Латунь



Рабочее давление
Up to 350 Bar



Стандарт резьбы
BSP



Размер тела
From 1/4" to 1"



Уплотнение
NBR - FKM

ОСНОВНЫЕ ОБЛАСТИ ПРИМЕНЕНИЯ



OIL & GAS



AGRICULTURE



HYDRAULIC
INDUSTRY



EARTH MOVING



HYDRAULIC
EQUIPMENT



CONCRETE
VEHICLES



VEHICLES



CHEMICAL
INDUSTRY

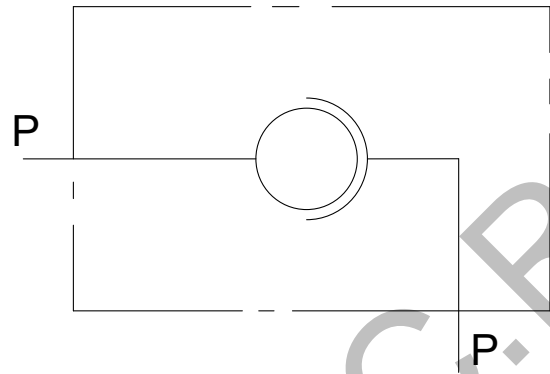
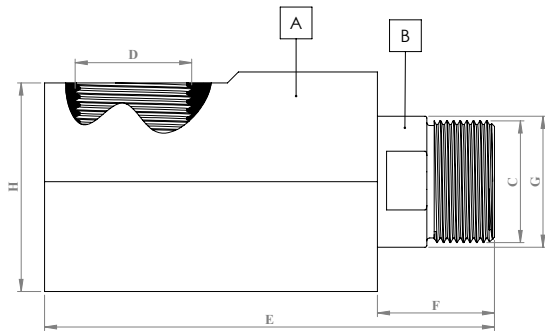
WARNING

- Пожалуйста, не допускайте ненормальных условий эксплуатации. (Например, для колебаний, импульсных давлений, гидроударов, кавитации и пропорций твердых материалов и абразивов.)
- Пожалуйста, не прикасайтесь к клапанам при рабочей температуре ниже -20°C или выше +50°C
- Пожалуйста, следите за чистотой всех соединительных поверхностей, чтобы избежать скопления грязи или пыли в контуре.
- Пожалуйста, убедитесь в выравнивании и полном соединении сборочных деталей.
- Пожалуйста, не используйте при превышении максимального рабочего давления.
- Пожалуйста, убедитесь, что выбранная вами следующая серия продуктов совместима с требованиями вашей системы к температуре, материалу и давлению.
- Пожалуйста, свяжитесь с технической поддержкой OLEOCON по любым дополнительным вопросам.

INFORMATION

- Гидравлические шарнирные соединения серии SJS устанавливаются между концом движущегося шланга и неподвижным компонентом для предотвращения повреждения шланга за счет компенсации его скручивания.
- Гидравлические шарнирные соединения серии SJS не подходят для быстрого и постоянного вращения. Они подходят для медленных вращений и высоких приложения под давлением.
- Простота в использовании.

ТЕХНИЧЕСКИЙ ЧЕРТЕЖ



BODY SIZE	DESCRIPTION	Hex		THREAD SIZE	LENGTH			DIAMETER		WEIGHT				
		mm	inch		mm	inch	mm	inch	kg	lbs				
06	SJE-6-G14M	A	32	1.25	C	1/4	E	73.5	2.89	G	16	0.62	0.32	0.70
		B	13	0.51	D	1/4	F	19.5	0.76	H	31	1.22		
10	SJE-10-G38M	A	36	1.41	C	3/8	E	81	3.18	G	19	0.74	0.44	0.96
		B	15	0.59	D	3/8	F	22	0.86	H	35	1.37		
12.5	SJE-12-G12M	A	41	1.61	C	1/2	E	93	3.66	G	23	0.90	0.64	1.40
		B	19	0.74	D	1/2	F	25	0.98	H	39	1.53		
19	SJE-19-G34M	A	55	2.16	C	3/4	E	108	4.25	G	29	1.14	1.38	3.03
		B	27	1.06	D	3/4	F	28	1.10	H	53	2.08		
25	SJE-25-G1M	A	60	2.36	C	1	E	123	4.84	G	36	1.41	1.78	3.91
		B	32	1.25	D	1	F	32	1.25	H	57	2.24		

ISO 8434-6 - ISO 1179-1

BODY SIZE	WORKING PRESSURE		BURST PRESSURE	
	MPa	PSI	MPa	PSI
6	35	5076	100	14504
10	35	5076	100	14504
12.5	35	5076	100	14504
19	30	4351	100	14504
25	30	4351	100	14504

NEMAN