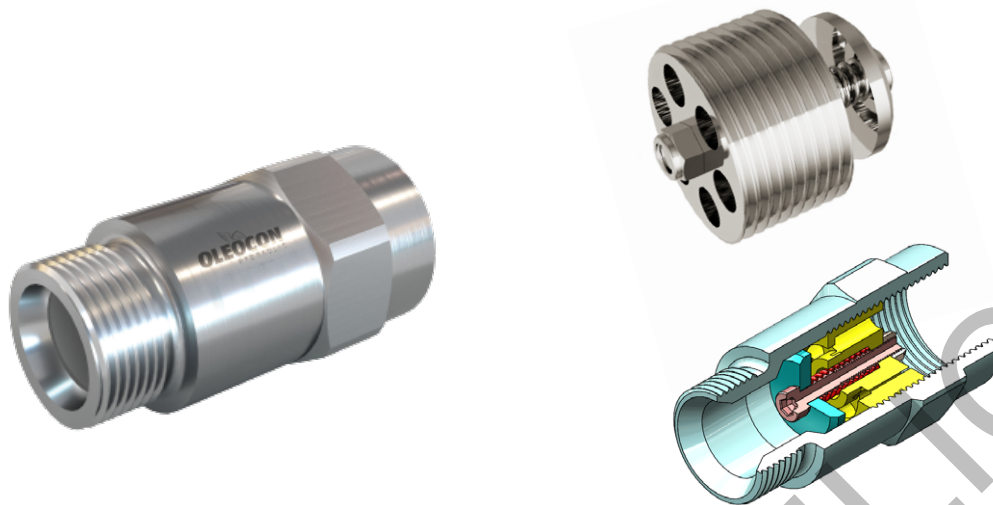


Разрывная муфта (клапан) HOSE BURST VALVE



ТЕХНИЧЕСКИЕ ХАРАКТЕРИСТИКИ



Рабочая температура

-20 °C / +80 °C



Скорость потока

Up to 180 l/min



Материал

Углеродистая сталь

Нержавеющая сталь



Рабочее давление

Up to 420 Bar



Стандарт резьбы

BSP



Размер

From 1/4" to 1"



Уплотнение

NBR - FKM

ОСНОВНЫЕ ОБЛАСТИ ПРИМЕНЕНИЯ



OIL & GAS



AGRICULTURE



HYDRAULIC INDUSTRY



EARTH MOVING



HYDRAULIC EQUIPMENT



CONCRETE VEHICLES



VEHICLES



CHEMICAL INDUSTRY

WARNING

· Пожалуйста, не допускайте ненормальных условий эксплуатации. (Например, для колебаний, импульсных давлений, гидроударов, кавитации и пропорций твердых материалов и абразивов.)

· Пожалуйста, не прикасайтесь к клапанам при рабочей температуре ниже -20°C или выше +50°C

· Пожалуйста, следите за чистотой всех соединительных поверхностей, чтобы избежать скопления грязи или пыли в контуре.

· Пожалуйста, убедитесь в выравнивании и полном соединении сборочных деталей.

· Пожалуйста, не используйте при превышении максимального рабочего давления.

· Пожалуйста, убедитесь, что выбранная вами следующая серия продуктов совместима с требованиями вашей системы к температуре, материалу и давлению.

· Пожалуйста, свяжитесь с технической поддержкой LENOVO по любым дополнительным вопросам.

INFORMATION

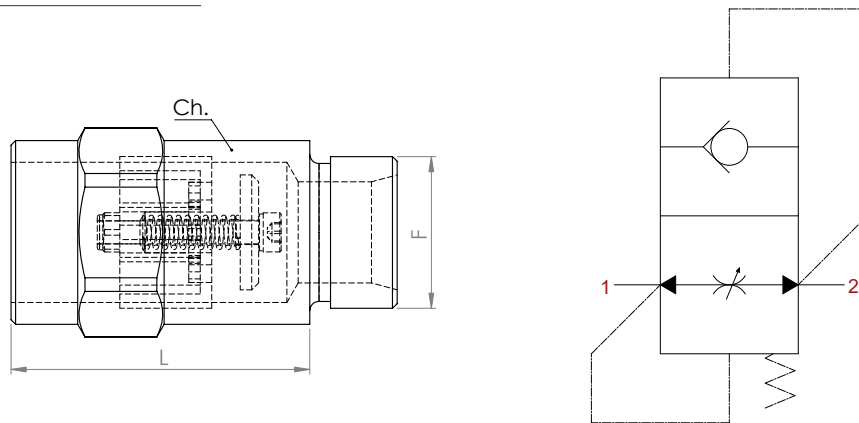
· Клапаны разрыва гидравлических шлангов серии HPV используются для предотвращения неконтролируемого спуска груза в случае обрыва шланга.

· Клапаны картриджного типа монтируются непосредственно в цилиндр, а встроенные клапаны монтируются непосредственно в цилиндр.

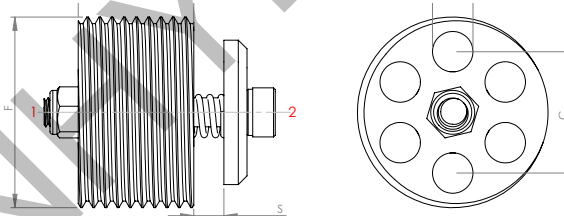
· Разрывные клапаны шлангов обычно открыты во время работы. Если жидкость течет в обратном направлении и расход превышает заданное значение клапана, закрывающий диск перекрывает поток, нажимая на седло клапана.

· Простота в использовании.

ТЕХНИЧЕСКИЙ ЧЕРТЕЖ



| ORDERING CODE | F | L | Ch. | WEIGHT (Kg/lbs) |
|---------------|----------|-----------|-----------|-----------------|
| HPV-101 | 1/4" BSP | 47 (1.85) | 19 (0.75) | 0.08 (0.176) |
| HPV-102 | 3/8" BSP | 46 (1.82) | 22 (0.86) | 0.10 (0.22) |
| HPV-103 | 1/2" BSP | 51 (2.01) | 27 (1.06) | 0.16 (0.35) |
| HPV-104 | 3/4" BSP | 62 (2.45) | 36 (1.42) | 0.34 (0.74) |
| HPV-105 | 1" BSP | 65 (2.56) | 41 (1.62) | 0.44 (0.96) |



| TECHNICAL CHARACTERISTICS | | | | | | mm (inch) |
|---------------------------|----------|-------------|------------|-------------|------------|-----------------|
| CODE | F | C | D | L | S | WEIGHT (Kg/lbs) |
| HPV-101K | 1/4" BSP | 8.2 (0.32) | 2.5 (0.10) | 8 (0.32) | 1.5 (0.06) | 0.006 (0.013) |
| HPV-101K | 3/8" BSP | 10.4 (0.41) | 3 (0.12) | 10.5 (0.41) | 2 (0.08) | 0.013 (0.028) |
| HPV-101K | 1/2" BSP | 12 (0.47) | 4 (0.16) | 13 (0.51) | 2 (0.08) | 0.025 (0.055) |
| HPV-101K | 3/4" BSP | 15.5 (0.61) | 6 (0.24) | 18 (0.71) | 2 (0.08) | 0.05 (0.11) |
| HPV-101K | 1" BSP | 21 (0.83) | 7 (0.28) | 20 (0.79) | 4 (0.16) | 0.097 (0.21) |